

DESCRIÇÃO

É uma solução que oferece o melhor custo benefício quando se necessita de movimentação com precisão de posicionamento. Dada a sua robustez, possui baixíssimo índice de manutenção. Otimizado para trabalhar com precisão de micropassos, este motor garante uma maior precisão ao sistema de movimentação.

MARCA DO PRODUTO

AKIYAMA MOTORS

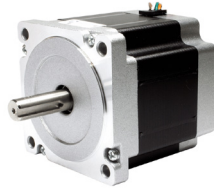
ESPECIFICAÇÕES TÉCNICAS

NEMA	CONEXÃO	HOLDING TORQUE (Kgf.cm)	CORRENTE DE PICO (A/Fase)	TENSÃO (V/Fase)	RESISTÊNCIA (Ω/Fase)	INDUTÂNCIA (mH/Fase)
34	Bipolar	Série	2.94	4.70	1.6	14.0
		Paralela	42.0	5.88	2.35	0.4
	Unipolar	29.4	4.20	3.36	0.8	3.5

*Corrente de pico: $I_p = I_{RMS} \times \sqrt{2}$

ESPECIFICAÇÕES TÉCNICAS

ITEM	ESPECIFICAÇÃO
ÂNGULO DO PASSO	1.8 °
N° DE FASES	4
N° DE PASSOS	200
ENROLAMENTO	Espiras bifilares
TEMP. MÁXIMA DE OPERAÇÃO	80 °C
TEMPERATURA AMBIENTE	-10 °C ~ 50 °C
CLASSE DE ISOLAÇÃO	B
QUANTIDADE DE FIOS	8
PESO	2.3 Kg
SUGESTÃO DE DRIVER COMPATÍVEL	DMA860E



ESQUEMA DE LIGAÇÃO

LIGAÇÃO BIPOLAR SÉRIE

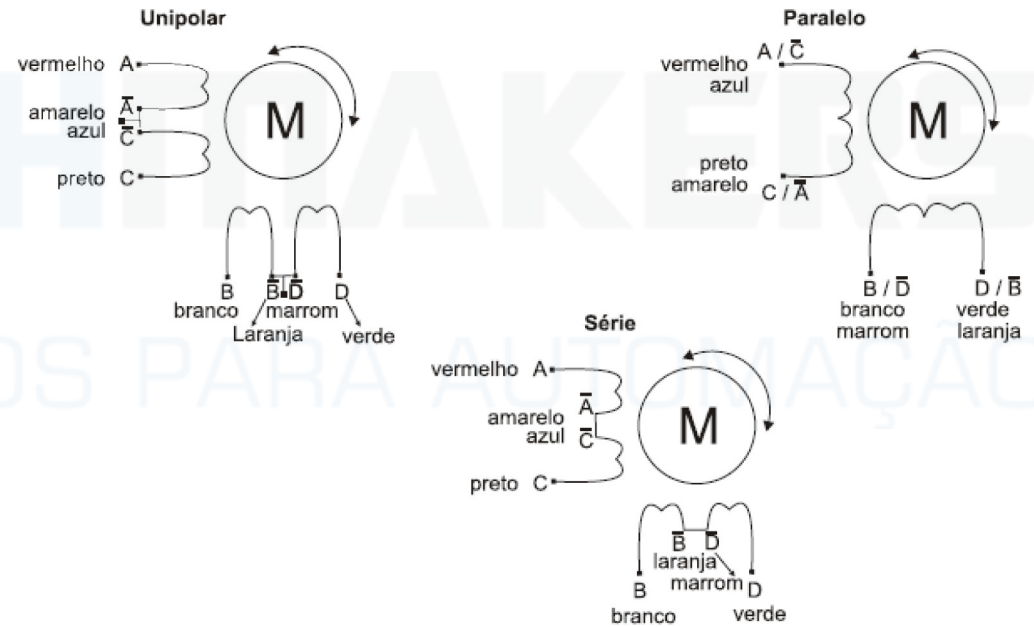
FIOS DO MOTOR	TERMINAL DO DRIVER
VERMELHO (A)	A+
PRETO (C)	A-
BRANCO (B)	B+
VERDE (D)	B-
AMARELO (A') / AZUL (C')	unidos
LARANJA (B') / MARROM (D')	unidos

LIGAÇÃO BIPOLAR PARALELA

FIOS DO MOTOR	TERMINAL DO DRIVER
VERMELHO (A) / AZUL (C')	A+
PRETO (C) / AMARELO (A')	A-
BRANCO (B) / MARROM (D')	B+
VERDE (D) / LARANJA (B')	B-

LIGAÇÃO UNIPOLAR*

FIOS DO MOTOR	TERMINAL DO DRIVER
VERMELHO (A)	A+
PRETO (C)	A-
BRANCO (B)	B+
VERDE (D)	B-
AMARELO (A') / AZUL (C')	Comum fase A
LARANJA (B') / MARROM (D')	Comum fase B



*Somente para acionamento em drivers unipolares

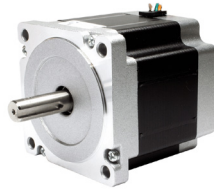
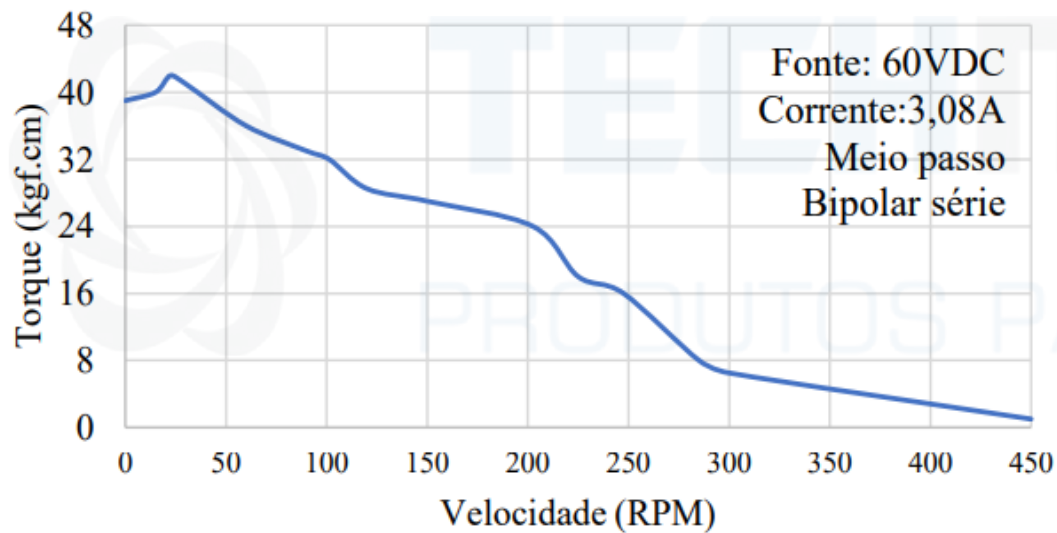


GRÁFICO DE DESEMPENHO

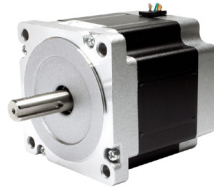
AK34/42F8FN1.8



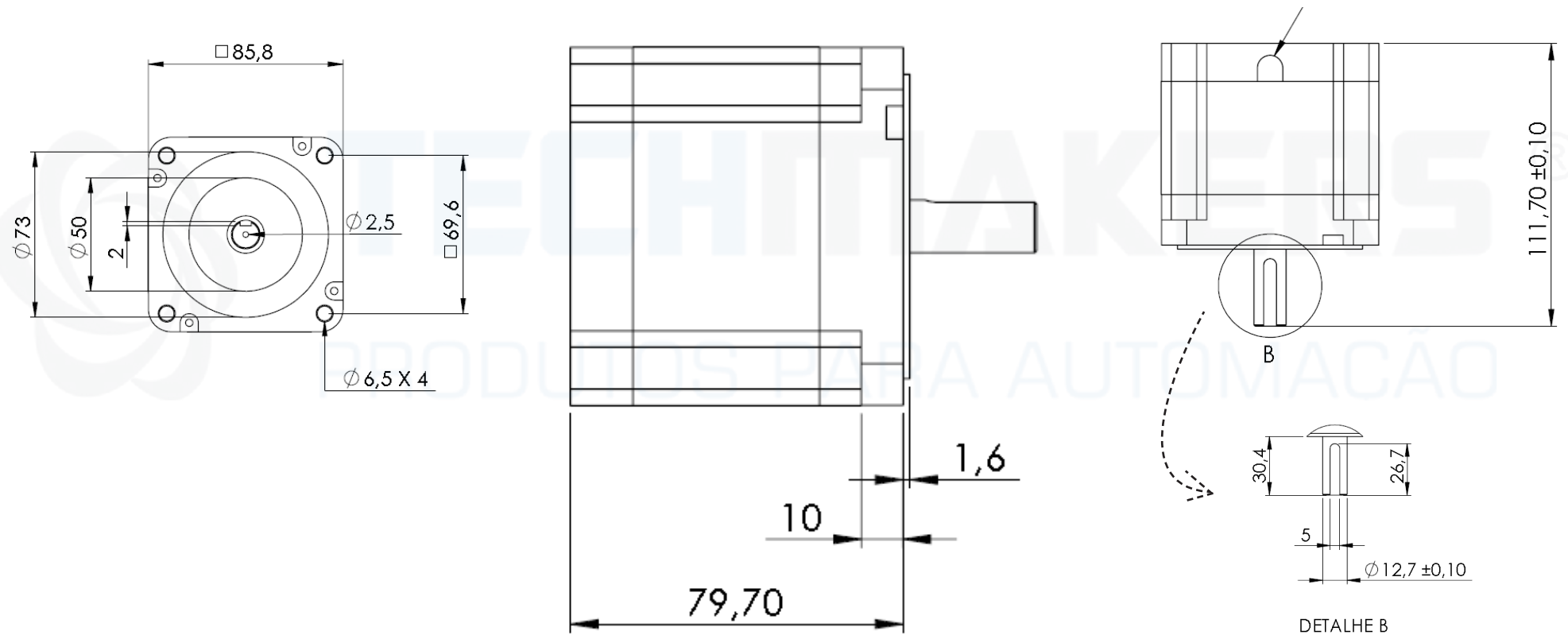
RELAÇÃO PARA TRANSFORMAÇÃO

$$\text{RPM} = \frac{\text{PPS} \times 60}{\text{PPR}}$$

PPR: 200 x (nº de divisão de passos)
RPM: Rotações por minuto
PPS: Passos por segundo
PPR: Passos por revolução



DESENHO TÉCNICO 2D



Unidade: mm